

DIE LFD-GRUPPE

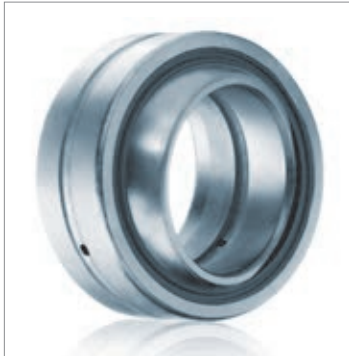
GELENKLAGER Lieferprogramm



Mehr als 60 Sonderlösungen.
Individuelle Lageroptimierung.
Deutlicher Preisvorteil.



EINFACH ÜBERALL DRIN WÄLZLAGER



LFD Gelenklager wartungspflichtig

der Baureihen

GE ... E, GE ... ES, GE ... ES-2RS, GE ... FO, GE ... FO-2RS,
GE ... HO-2RS, GE ... LO, GE ... SX, GE ... AX

- Gleitpaarung: Stahl / Stahl
- Radial-Gelenklager, Axial-Gelenklager, Schräg-Gelenklager
- Weitere Bezeichnungen:
GE ... DO, GE ... DO-2RS, GE ... GS, GE ... GS-2RS, GEH ... ES,
GEH ... ES-2RS, GEG ... ES, GEG ... ES-2RS, GEEM ... ES-2RS,
GEM ... ES-2RS, GEEW ... ES, GAC ... S, GX ... S



LFD Gelenklager wartungsfrei

der Baureihen

GE ... UK, GE ... UK-2RS, GE ... FW, GE ... FW-2RS,
GE ... SW, GE ... AW

- Gleitpaarung: Hartchrom / PTFE-Gewebe oder -Verbund
- Radial-Gelenklager, Axial-Gelenklager, Schräg-Gelenklager
- Weitere Bezeichnungen:
GE ... EC, GE ... EC-2RS, GE ... C, GE ... TE-2RS, GE ... TA-2RS,
GE ... ET-2RS, GE ... XT-2RS, GEH ... C, GEG ... ET-2RS,
GEG ... XT-2RS, GAC ... T, GX ... T



LFD Gelenkköpfe wartungspflichtig und -frei

der Baureihen

EI ..., EI ...-2RS, EA ..., EA ...-2RS, KI ... / KA ..., KI ... nach CETOP,
EI ... D, EI ... D-2RS, EA ... D, EA ... D-2RS, KI ... D, KA ... D, KI ... D
nach CETOP

- Gleitpaarung: Stahl / Stahl, Stahl / Bronze, Hartchrom / PTFE-Verbund,
Hartchrom / PTFE-Gewebe, Stahl / PTFE
- Maßreihen E und K
- Weitere Bezeichnungen:
GIR ... DO, GIR ... DO-2RS, GAR ... DO, GAR ... DO-2RS, GIKFR ... PB,
GAKFR ... PB, PHS ..., POS ..., GIR ... UK, GIR ... UK-2RS, GAR ... UK,
GAR ... UK-2RS, GIKFR ... PW, GAKFR ... PW, PHS ... EC, POS ... EC





LFD Hydraulik-Gelenkköpfe

der Baureihen

GIHR-K ... DO, GIHN-K ... LO, GIHO-K ... DO, IGAS ...,
GIHR ... DO, GF ... DO, GK ... DO

- Gleitpaarung: Stahl / Stahl
- aufschraubbar, anschweißbar
- Weitere Bezeichnungen:
TAPR ... U / IHGK ... U / SIR ... ES, TAPR ... CE / IHGK ... CE /
SIQG ... ES, SIGEW ... ES, TAPR ... S / IHGK ... S / CGAS ... /
WGAS, TAPR ... N / IHGK ... N, TS ... N / IHAGK ... N / SF ... ES,
SCF ... ES, TS ... C / IHAGK ... C / SC ... ES, SK ... ES



LFD Genormte Befestigungsteile

der Baureihen

CBB ..., CBA ..., PP ..., PPA ..., RC ..., TB ..., TBP ..., TBK ...,
RF ..., LD-N ..., BA ..., BS ... SD ...

- Gabellagerböcke CBB ... 90°/ CBA ... 180°
- Bolzen PP... / PPA ... / BA .../ BS ...
- Gabelkopf RC ...
- Achshalter A ...
- Schwenkzapfen-Lagerbock TB ... / LD-N ... / SD ...
- Anschweißplatte TBP ... / TBK ...
- Flansche für Kolbenstangen RF ...

Weitere LFD-Produkte:

Agriparts-Landmaschinenteile Oberlenker, Kugelgelenke, Kugelpfannen

Zylinderböden

Gabelköpfe DIN 71752, DIN 71751

Winkelgelenke DIN 71802

Hydraulik-Sicherungssysteme Doppelryckschlagventile, Rohbruchsicherungen

Gleitbuchsen auf Anfrage



LFD-ZENTRALE Deutschland

Giselherstraße 9 - D 44319 Dortmund
Telefon + 49 231 977 250 - Fax + 49 231 977 252 50
E-Mail info@LFD.eu - Internet www.LFD.eu



DIE LFD-GRUPPE

Das Unternehmen ist auf allen Kontinenten vertreten.

Die LFD-GRUPPE verfügt neben dem Zentrallager in Deutschland auch über weitere Lagerkapazitäten in Italien, Spanien, Frankreich, Ungarn, USA, Chile und China. Weitere weltweite Vertretungen sorgen für kurze Reaktions- und Lieferzeiten.

STANDORTE / VERTRETUNGEN

Leipzig

Tel. + 49 341 944 600
Fax + 49 341 944 6020
leipzig@LFD.eu

Frankreich

Tel. + 33 141 47 14 14
Fax + 33 147 92 08 66
france@LFD.eu

Chile

Tel. + 56 978 062 089
Fax + 56 259 507 00
chile@LFD.eu

Italien

Tel. + 39 049 90 81 400
Fax + 39 049 90 81 444
italy@LFD.eu

China

Tel. + 86 21 584 081 10
Fax + 86 21 584 082 28
shanghai@LFD.eu

Costa Rica, Zentralamerika

Tel. +506 88 101047
costarica@LFD.eu

Spanien

Tel. + 34 943 321686
Fax + 34 943 288507
spain@LFD.eu

USA

Tel. + 1 574 245 037 5
usa@LFD.eu

Ungarn

Tel. + 36 20 929 857 4
Fax + 36 96 449 310
hungary@LFD.eu